

PTA-LINE BERSTDRUCKPRÜFGERÄT und BERSTDRUCKPRÜFGERÄT digital für Papier

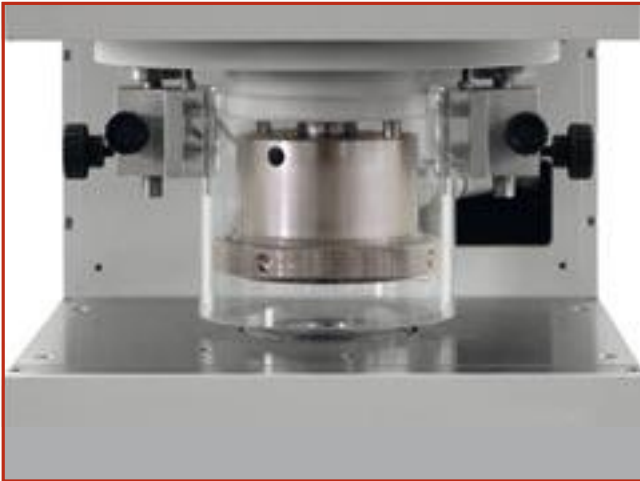
zur Bestimmung der Berstfestigkeit von Papier

- Messbereich: 20–2.000 kPa
- Berstdruckprüfgerät für Papier, auch für Karton lieferbar (Messbereich Karton: 20–10.000 kPa)
- Touchscreen Monitor mit einfachster Bedienung
- Sicherheitsschutz
- auch mit Berstung von oben nach unten lieferbar
- Anzeige der Berstkurve, optional auch BEA (Berst Energy Absorption) lieferbar



Anwendbare Normen:

DIN EN ISO 2758
ISO 2758
SCAN P25/P24
TAPPI T403/T807
Paptac D19P
BS 3137
ASTM D477

**F63010:** umgedrehter Berstdruck für Papier**F18532:** Berstdruck digital für Papier

Stromversorgung	110–230 V, 50–60 Hz
Wasser	nein
Druckluft	400–600 kPa
Abmessungen (BxTxH)	27x68x60 cm (F63000) 22x63x52 cm (F18532)
Gewicht netto	55 kg
Gewicht brutto	70 kg

Beschreibung

Der PTA-Line Berstdruckprüfer verfügt über einen eingebauten Industrie-PC und zeigt Berstkurven und Ergebnisse übersichtlich am Touchscreen an. Das Gerät kann sowohl als Standardgerät (Wölbung der Membrane von unten) als auch in umgekehrter Messrichtung (Membrane wölbt sich von oben) geliefert werden.

Der Berstdruckprüfer F18532 zeigt die Ergebnisse übersichtlich am digitalen Display an.

Der Berstdruckprüfer funktioniert nach dem Mullen-Prinzip: Mit einem Kolben wird Glycerin gegen die Membrane gedrückt. Diese wölbt sich und übt Druck auf die Probe aus, welche durch eine Druckglocke über der Membrane eingespannt ist. Der Druck wird so lange erhöht, bis die Probe birst. Die Klemmung der Probe erfolgt pneumatisch. Das Gerät ist mit einem Sicherheitsschutz ausgestattet.

Versuchsbeschreibung

Eine Probe wird zwischen Druckglocke und Membrane gelegt. Nach dem Drücken der Starttaste senkt sich der Probenhalter und klemmt die Probe fest. Glycerin wird in den Kolben gepresst. Die Probe wird so lange gewölbt, bis sie birst. Der Berstwert wird am Display angezeigt. Der Kolben fährt in die Ausgangsstellung zurück, und die Probe wird wieder freigegeben. Somit ist das Gerät für die nächste Prüfung bereit.

Im Statistikmenü können neben den Einzelwerten auch Statistikwerte (Min, Max, Mittelwert und Standardabweichung) abgelesen werden. Modell P63000 stellt die Ergebnisse in Diagrammen dar. Die Werte können entweder über MiniStat oder PaperLIMS am PC verarbeitet oder gedruckt werden.

Spezifikation

- hydraulisches System (Glycerin)
- motorbetrieben
- pneumatische Probenklemmung
 - Anpressdruck einstellbar bis 5.000 kPa bei 600 kPa Druckluft
 - Prüffläche 730 mm², Durchmesser (30,5 ± 0,05 mm)
- Berstdruck-Messbereich: 20-2.000 kPa
- digitale Anzeige von Berstwert und Statistikfunktionen (F18532), grafische Anzeige von Diagrammen (P63000)
- Genauigkeit: ± 1 % des Anzeigewertes
- RS 232-Schnittstelle für Ergebnisübertragung oder Druckeranschluss
- kompatibel zu MiniStat und PaperLIMS

Vertretung:

Abram Technische Beratung

Voerder Str. 90

46535 Dinslaken

Tel. 02064 733357

Fax. 02064 733359

E-Mail Info@tb-abram.de